

# UYGULAMA NOTU

Gaz Kromatografi

G005

## GC-FPD ile Fosfin Gazı Analizi

### HAZIRLAYAN

Kim. İsmail Coşkun  
Ant Teknik Cihazlar Ltd. Şti.

**KONU:**

Fosfin gazının analizinin yapılması.

**ÇALIŞMANIN AMACI:**

Bitki koruma amacıyla böceklerle mücadelede kullanılan fosfin gazının miktarsal analizi.

**METOD ve MATERYALLER:**

Çalışma Shimadzu marka GC-2010 Plus Gaz Kromatografi cihazı ile yapılmıştır. Dedektör olarak ise FPD dedektör kullanılmıştır.

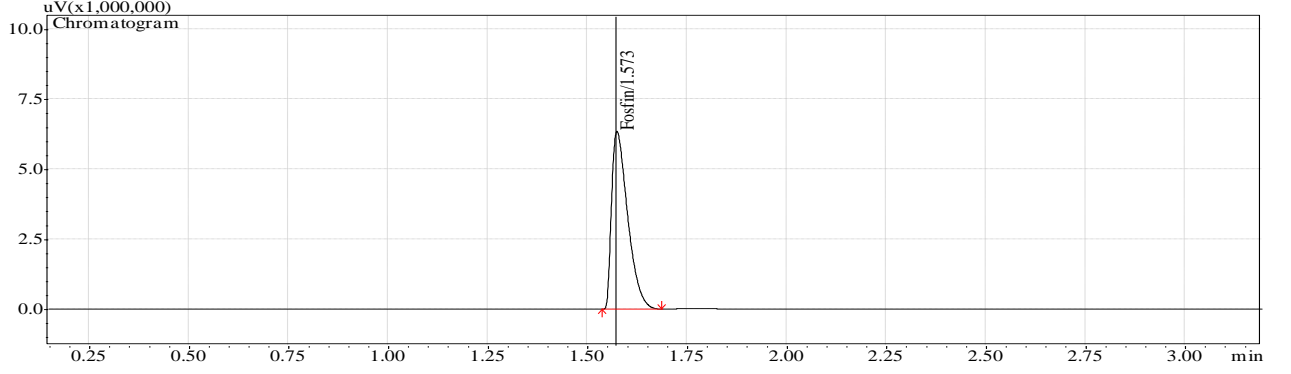
**ANALİTİK KOŞULLAR:**

Cihaz	: Shimadzu GC	Split	: 10
Model	: GC-2010 Plus	Kolon Sıcaklık Programı	: 120 °C 5 dk (izotermal)
Kolon	: Rtx-Q-Bond (30 m x 0.32 mm ID x 10 um)	Dedektör Sıcaklığı	: 250 °C
Enjeksiyon Bloğu Fırın Sıcaklığı	: 250 °C	H2 Akışı	: 62.5 mL/min
Akış Kontrol Modu	: Pressure	Hava Akışı	: 90 mL/min
Basınç	: 100 kPa	Enjeksiyon Hacmi	: 25 uL



## SONUÇLAR ve GÖRÜŞLER

### Fosfin Gazı Analiz Standart Kromatogramı



Çalışmalarımız Kahramanmaraş Sütçü İmam Üniversitesi Ziraat Fakültesi'nde gerçekleştirilmiştir. Desteklerinden dolayı kendilerine teşekkürlerimizi sunarız.

Bu Aplikasyon Notu uygulamanın gerçekleştirildiği tarihe ait bilgiler ışığında oluşturulmuştur. Bu yayında yer alan bilgilerin referans gösterilerek başka bir yerde kullanılması Ant Teknik'in iznine tabidir. Aplikasyon Notu Ant Teknik tarafından önceden bildirilmeksizin değiştirilebilir.