



## Ambalaj Analizleriniz için Güvenilir Analitik Çözümler...



### ■ GCMS-QP2010 Ultra/SE ile Yapabileceğiniz Analizler:

BPA, Fitalat, PVC, PAH, Formaldehit,  
Aromatik Amin Kalıntıları

### ■ IRAffinity-1 ile Yapabileceğiniz Analizler:

Yapı Tayini, Migrasyon Testleri

## SHIMADZU Excellence in Science



**Shimadzu GCMS-QP2010 Ultra/SE**  
Gaz Kromatografi Kütle Spektrometre Sistemi

- Yüksek Hassasiyetli İyon Kaynağı,
- Yüksek Kapasiteli Diferansiyel Vakum Sistemi,
- Ultra Yüksek Hızlı Tarama Kontrolü,
- Overdrive Lens (Patentli Gürültü Azaltma Teknolojisi),
- Yüksek Performanslı Kuadropol Kütle Filtresi,
- 2 Boyutlu Gaz Kromatografisi (GCxGC)
- Headspace, Termal Desorpsiyon ve Purge&Trap Aksesuarları ile benzersiz performans, hassasiyet ve verimlilik.



**Shimadzu IRAffinity-1**  
Fourier Transform Infrared Spektrofotometre

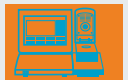
- Sınıfın En Yüksek Hassasiyeti: S/N 30,000:1,
- ATR ile Numune Hazırlığı Olmadan Doğrudan Analiz,
- Otomatik Nem Tutucu Ünitesi,
- Dinamik Hizalama Mekanizması ile Kararlılığı Yüksek,
- Interferometre sayesinde yüksek doğruluk ve tekrarlanabilir sonuçlar.

### Yapabilecekleriniz bu kadarla sınırlı değil!

- EDX ile Migrasyon Testleri ve İnce Tabaka Film Kalınlığı
- DSC ile Erime Noktası ve Yapışma Yüzdesi Analizleri
- AA ve ICP-OES ile Ağır Metal Analizleri



▶ Analitik Cihazlar



▶ Endüstriyel Cihazlar



▶ Sarf Malzeme ve Aksesuarlar  
| Spektroskopi | • | Kromatografi |

İLERİ TEKNOLOJİ LABORATUVAR ÇÖZÜMLERİ

| antteknik@antteknik.com | ©ANT Teknik, 2014 All rights reserved.  
| İstanbul +90 216 422 6700 | Ankara +90 312 472 8740 | İzmir +90 232 371 6200 | Adana +90 322 457 5501  
| Bursa +90 533 656 3406 | Trabzon +90 534 368 2933 | Bakü +994 12 409 1579 |

