



Çetin Bican

Satış Uzmanı / İlaç
Sales Specialist / Pharmaceutical
Ant Teknik

ERWEKA Tablet Test Ekipmanları ERWEKA Tablet Test Equipment

ERWEKA, 1951 yılında Almanya'da kurulmuş olup, 2023 yılı itibariyle Verder Scientific Bölümü'nün ayrılmaz bir parçası olarak faaliyetlerine devam etmektedir. Test ekipmanları endüstrisinde deneyimli bir üretici olarak, ERWEKA, katı dozaj formları için tablet test cihazlarının tam bir yelpazesini sunmaktadır. Geliştirmenin, tasarımın, üretimin ve satış sonrası servis hizmetlerinin tamamında, ERWEKA, üstün kaliteye olan bağlılığından taviz vermemektedir. ERWEKA, mükemmel ürün kalitesi, çekici tasarımı ve müşteriye özel servis hizmeti ile bir sembol haline gelmiştir.

İnovasyon Standartları Belirleme

1951'de eczacıların ihtiyaçları için genel amaçlı ekipman geliştiren ve üreten dünyadaki öncü şirket olarak, ERWEKA geniş ürün yelpazesinin temelini atmıştır. Bugün, ERWEKA farmakopeye uyumlu en yaygın test prosedürlerini gerçekleştirmek için kapsamlı bir üretim otomasyonuna sahip firma konumundadır.

ERWEKA müşterileri dünya çapında 70 yılı aşkın süredir bu teknolojilerden faydalanmaktadır.

Kalitede ve Teknolojide Öncü

ERWEKA, ürünlerinin geliştirmesinde ve üretiminde en yüksek talepleri yerine getirir. Tüm test ekipmanları, küresel uyumlu farmakopelere uygunluk gereksinimlerini karşılar. Geliştirme aşamasında ERWEKA, üç temel soruyla rehberlik eder: Yeni ekipman tüm müşteri gereksinimlerini karşılıyor mu, kullanıcı dostu mu ve laboratuvar iş akışlarına sorunsuz bir şekilde uyuyor mu?

ERWEKA was founded in Germany in 1951 and has been an integral part of the Verder Scientific Division since 2023. As a manufacturer with extensive experience in the testing equipment industry, ERWEKA offers the full range of tablet testing devices for solid dosage forms. From development, design and production to service, Erweka is uncompromising in their commitment to premium quality. ERWEKA stands for excellent product quality, attractive design and individual customer care.

Setting Innovation Standards

As the first company in the world to develop and produce general-purpose equipment for pharmacists' needs, in 1951, ERWEKA laid the foundation for a broad product range. Today, ERWEKA is the manufacturer with the most comprehensive automation offering for performing the most common testing procedures according to the harmonized pharmacopoeias.

ERWEKA customers around the world benefit from these technologies for over 70 years.

Leading in Quality and Technology

ERWEKA places the highest demands on the development and manufacturing of their products. All test equipment meets the requirements of the globally harmonized pharmacopoeias. As early as the development stage, ERWEKA is guided by three key questions: Does the new equipment meet all the customer's requirements, is it user-friendly, and does it fit smoothly into laboratory workflows?

Ürün Tanıtımı / Product Presentation

Ürün serileri uzun vadeli planlanır, dayanıklı ve bakımı az gerektiren yüksek kaliteli malzemeler kullanılarak üretilir. Tüm cihazlar, bu nedenle stabil ve sağlam mekaniklere sahiptir. Bu, ölçüm doğruluğunu ve uzun ömürlülüğü teşvik eder. ERWEKA'nın başarısı, müşterilere gelecekte güvenilir bir ortak olarak güvenebilmelerini sağlamak için uzun vadeli taahhüt, sürekli nitelik ve özverili çalışanların geliştirilmesine önemli ölçüde dayanmaktadır.

The product series are planned for the long term to using high-quality materials that are durable and require little maintenance. All instruments are therefore characterized by stable and robust mechanics. This promotes measurement accuracy and longevity. ERWEKA's success is significantly based on the long-term commitment, continuous qualification, and development of the dedicated employees ensuring that customers can trust as a reliable partner in the future.

Dissolution	USP Methods		1, 2, 5, 6		3, 7		4	
	Manual	DT 126, DT 128 DT 950, DT 9510	Dissolution Offline/Online/ On-Offline Systems		RRT 10	DFZ II		
Physicals Hardness	Testparameter	Weight	Width	Diameter/Length	Thickness	Hardness		
	Manual	TBH 325	TBH 125 TBH 325	TBH 125 TBH 325	TBH 125 TBH 325	TBH 125 TBH 325	TBH 125 TBH 325	
Semi-automatic	TBH 425	TBH 425		TBH 425	TBH 425	TBH 425		
Fully automatic	EasyCheck MultiCheck 6	EasyCheck MultiCheck 6	EasyCheck MultiCheck 6	EasyCheck MultiCheck 6	EasyCheck MultiCheck 6	EasyCheck MultiCheck 6		
Physicals	Disintegration tester	ZT 120 Light, ZT 320, 720, 730		Granulate flow tester	GTL, GT & GTB			
	Tapped density tester	SVM II		Vacuum leak tester	VDT/S			
	Friability & abrasion tester	TAR II		Suppository tester	SSP, PM 30, ST 35, SBT 2			

Dissolüsyon

USP 1'den USP 7'ye Kadar Dissolüsyon Test Cihazları

ERWEKA, USP/EP/JP yöntemleri için USP 1'den başlayarak USP 7'ye kadar tüm yöntemlerle uyumlu manuel DT 126 / 128 Light cihazları ve DT 950/9510 serisinin dijital dissolüsyon test cihazlarını da içeren dissolüsyon test cihazları sunmaktadır. ERWEKA'nın dissolüsyon test cihazları, ürün serisine bağlı olarak 6 veya 8 (12 veya 14) test istasyonu içerebilir.

Dissolution

Dissolution Tester for USP 1 to USP 7

ERWEKA offers dissolution testers for every single harmonized USP/EP/JP method - starting with USP 1 up to USP 7, including manual DT 126 / 128 Light instruments as well as the digital dissolution testers of the DT 950/9510 series. ERWEKA's dissolution testers can be equipped with 6 or 8 (12 or 14) test stations depending on the product line.

Ürün Tanıtımı / Product Presentation

Dissolüsyon Otomasyonu RoboDis II+

RoboDis II+ şu anda piyasada bulunan tek paralel, tam otomatik dissolüsyon sistemi olarak bilinmektedir. Dissolüsyon sürecinin tüm adımları bilgisayar kontrollüdür ve bu nedenle kullanıcı müdahalesi olmadan gerçekleştirilir. Tam otomatik sistemin kalbi, ERWEKA tarafından geliştirilen Disso.NET yazılımıdır. Bu yazılım, robot kolu, analitik cihaz kontrolü, veri işleme ve tam belgeleme dahil tüm fonksiyonları yönlendirir. Standart konfigürasyonda, RoboDis II+, USP yöntemlerine göre 1 (Sepet) veya 2 (Paddle) olarak 10 partiye (batch) kadar test yapabilir. Paralel örnekleme sayesinde, müşterilerden detaylı salınım profillerini yakalamak için çok kısa döngü süreleri seçilebilir. Entegre sistem uygunluk testleri (SST) video izleme ve yüksek güvenilirliği sağlar. RoboDis II+, diğer ERWEKA ürünleri gibi, %100 USP/EP/JP uyumlu olarak çalışır. RoboDis II+, ilaç endüstrisinde Ar-Ge ve kalite süreçlerinin üretkenliğini önemli ölçüde artırmaktadır.

Fiziksel Test Cihazı

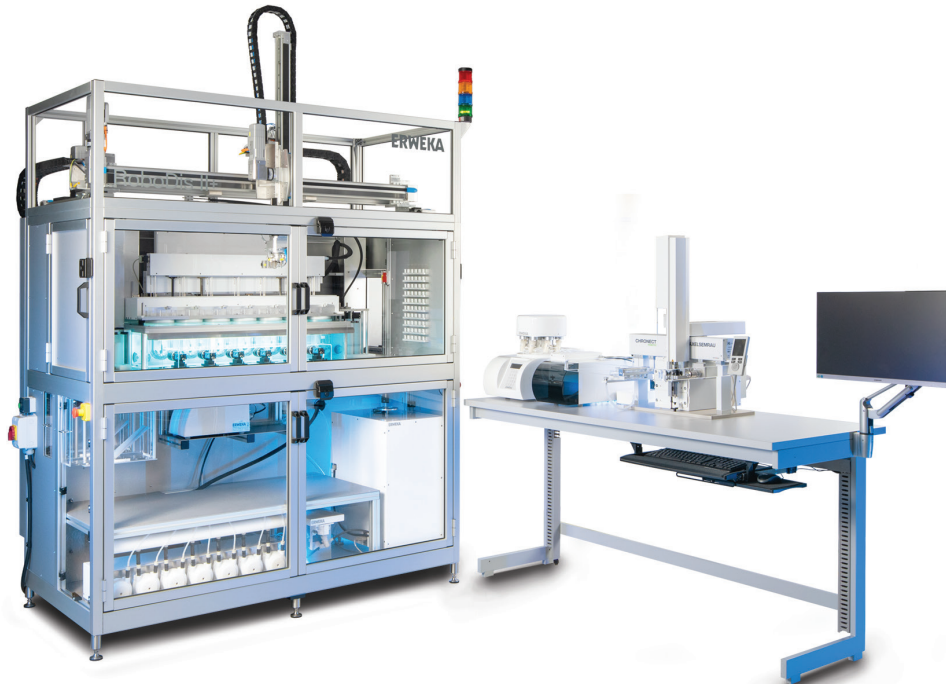
ERWEKA, tabletlerin ve üretimle ilgili malzemelerin fiziksel özellikleri için geniş bir test ekipmanı yelpazesi sunmaktadır. Manuel TBH 125'ten tam otomatik EasyCheck ve MultiCheck 6 test cihazlarına kadar olan tablet sertlik test cihazları endüstri tarafından kanıtlanmıştır ve dünya genelinde bulunabilir.

Dissolution Automation RoboDis II+

The RoboDis II+ is currently the only parallel, fully automatic dissolution system on the market. All steps of the dissolution process are computer controlled and thus performed without user intervention. The heart of the fully automatic system is the Disso.NET software developed by ERWEKA. It directs all functions including the precise movement of the robot arm, the control of the analytical devices, the data processing as well as the complete documentation. In the standard configuration, the RoboDis II+ tests up to 10 batches according to USP methods 1 (Basket) or 2 (Paddle). Thanks to parallel sampling, very short cycle times can be selected to capture detailed release profiles from customers. Integrated system suitability tests (SST) and video monitoring ensure high reliability. Like all ERWEKA products, the RoboDis II+ operates 100% USP/EP/JP compliant. The RoboDis II+ is the productivity booster for R&D and quality assurance in the pharmaceutical industry.

Physicals Tester

ERWEKA offers a wide range of test equipment for the physical properties of tablets and production related materials. The tablet hardness testers - from the manual TBH 125 to the fully automatic EasyCheck and MultiCheck 6 testers are industry proven and can be found all over the world.



Ürün Tanıtımı / Product Presentation

Diğer Fiziksel Test Cihazları Arasında;

- ZT 730 Kablosuz AirBasket ile tam otomatik dağılıma test cihazı,
- TAR II Friablite ve abrasyon test cihazı,
- SVM II Sıkıştırılmış yoğunluk test cihazı,
- GTB II Toz ve granül akış ölçümü, 5 farklı ölçüm yöntemi ile tam otomatik lazer yatağı ölçümü GT ve GTL,
- ST 35 Supozituar çözülme test cihazı yer almaktadır.

Other Physical Testers Include;

- ZT 730 Fully automatic disintegration tester with cable-free AirBasket,
- TAR II Friability & abrasion tester,
- SVM II density tester,
- GTB II Powder- and granulate flow measurement with 5 available measuring methods and fully automatic laser detection of angle of repose GT and GTL,
- ST35 Suppository disintegration tester.

Attachment	Type	Max. Volume	Max. Capacity	VT required	UG required	Liquids	Ointments & Creams	Powder	Granulates	Pellets	Tablets/Dragees
Conical Mill	CM		30kg					■	■		
Ball Mill	KM 5	5l	40%					■	■		
Cube Mixer	KB 15	3,5l	40%		■			■	■		
Cube Mixer	KB 20	8l	40%		■			■	■		
Cube Mixer	KB 20 S	8l	40%		■			■	■		
Double Cone Mixer	DKM	11,9l	50%		■			■	■		
Drum Hoop Mixer	RM 5	5 l	40%					■	■		
High Speed Mixer	SW 1/S	5l	70%					■	■		
V-Mixer	VB-3	3l	2l					■	■		
Planetary Stirrer	PRS	5l	60%			■	■	■			
Coating pan	DKE	9,5l	30%		■						■
Filling & Dosing	FDS II	19l	1.000/h			■	■				
Pelletizer	GTE	9,5 l			■					■	
Polishing drum	PT	2l	40%		■						■
Double Roll Crusher	TG 2000		20kg/h						■	■	■
Wet granulator	FGS II		30kg					■			

Ar-Ge Ekipman

ERWEKA genel amaçlı ekipmanı, ilaç, kimya, kozmetik ve gıda endüstrilerinde küçük ölçekli üretim için tasarlanmıştır. Aynı zamanda tozlar, tabletler, merhemler, kremler ve çok daha fazlasının araştırma ve geliştirilmesi için de idealdir. Modüler tasarımı kompakt, ekonomik ve geniş bir yelpazede kolayca değiştirilebilen aparatlarla donatılmış güçlü tahrik motoru, Ar-Ge ve küçük ölçekli (pilot) üretim için son derece uygundur.

R&D Equipment

The ERWEKA all-purpose equipment is perfect for small-scale production in the pharmaceutical, chemical, cosmetic and food industries. It is also ideal for research and development of powders, tablets, ointments, creams and much more. The modular design is compact, economical and offers a powerful drive motor with a wide range of easily interchangeable fixtures perfectly suited for R&D and small-scale production.